

眼鏡作製技能検定試験 受検申請手順書

眼鏡作製技能検定 - 公式サイト | 眼鏡技術者の国家検定資格

よくあるご質問 お問い合わせ マイページ 団体ログイン [受検申請はこちら](#)

 眼鏡作製技能検定 ~ 国家検定資格 ~

公益社団法人 日本眼鏡技術者協会

[眼鏡作製技能検定とは](#)
About

[等級別の詳細内容](#)
Class

[検定試験内容](#)
Contents

[試験科目・範囲・細目](#)
Subject・Range・Details

[試験日程・場所](#)
Schedule

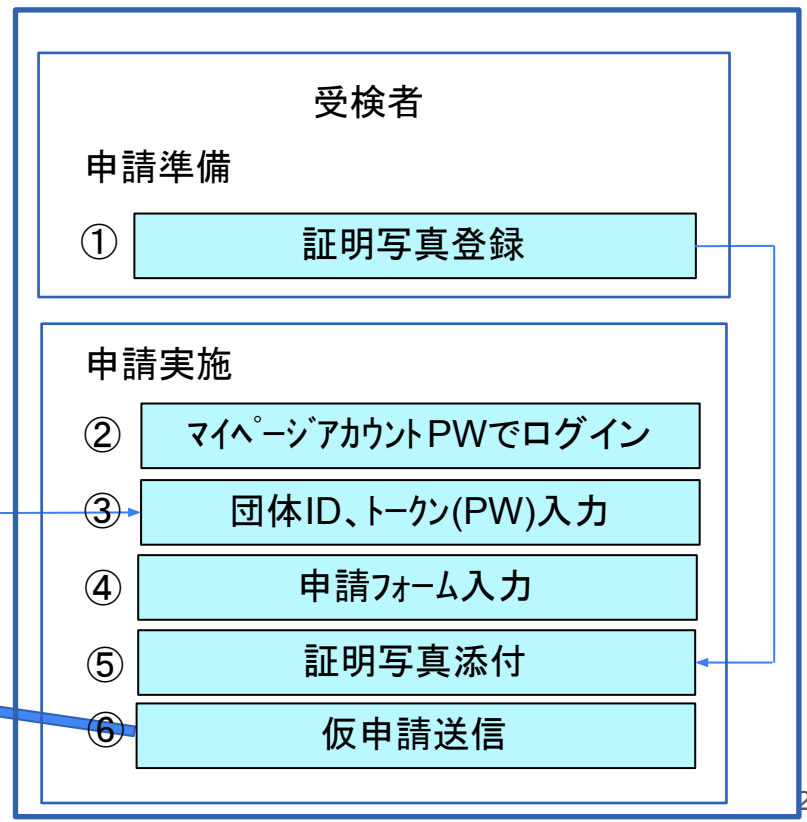
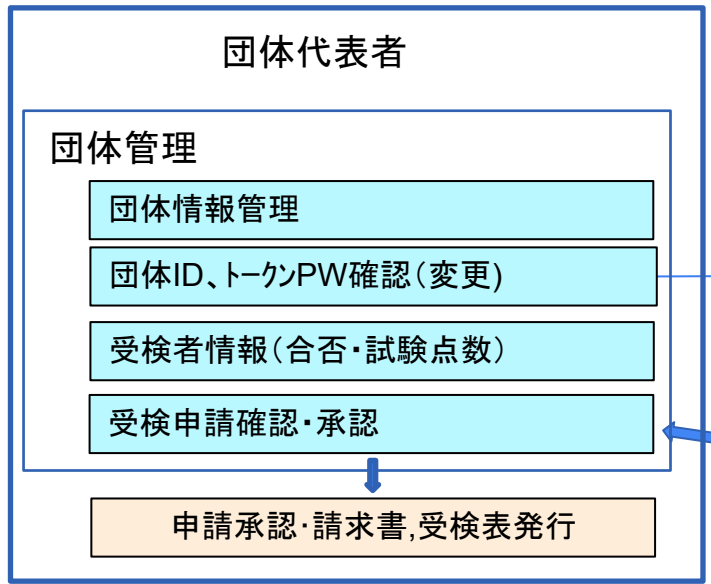
**技能検定「眼鏡作製職種」
眼鏡作製技能士とは**

眼鏡作製において、お客様に最適な提案・販売・ケアを行う総合エキスパート。
国家検定資格です。

[詳しくはこちら](#)

眼鏡作製技能検定 団体申込フロー

技術者協会
受検システム



通知

申請遷移

目次

受検者 操作手順

1. 受検申込
 - a. [証明写真の準備](#)
 - b. [団体申込](#)
 - i. [申込入力フォーム](#)
 - ii. [証明書写真アップロード](#)
 - iii. [申込内容確認](#)

下記の注意事項およびホームページ内「証明写真の画像例と注意事項」をご確認いただき証明写真を準備下さい。
スマホの写真でも結構です。

提出いただく証明写真は、試験会場に持参する受検票に反映されます。提出いただく画像に不備がある場合、受検申請を受理できません。

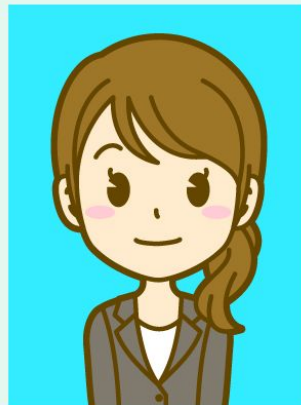
また、**試験当日は本人確認で使用します。確認出来ない場合は受検できません。**

画像は「jpg」「png」限定です。ファイル形式をご確認ください。

<証明写真の注意点>

下記注意事項をご確認いただき、証明写真のアップロードをお願いします。

- 申請から6ヶ月以内に撮影した物
- 脱帽で正面を向いている物
- 胸元から頭部までが収まっている物
- 背景に景色等が無い無地の物
- ピントが明瞭な物



受検票には縦4cm×横3cmで表示されます。

画像に不備がある場合は、申請の際に登録された連絡先へ確認いたしますが、**ご自身でも必ずご確認ください。**

画像を加工調整する場合、アプリや証明写真ボックス、写真館等で撮影する場合は、画像のサイズを縦560px(ピクセル)×横420px、または、縦600px×横450px(縦4:横3)に設定して下さい。

団体に所属する受検者の受検申込はトップページ右上の「受検申請はこちら」ボタンから行います。

マイページ

団体ログイン

  受検申請はこちら

詳細内容

検定試験内容

試験科目・範囲・細目

Contents

Subject・Range・Details

申込の等級・申込方法を選択する画面です。

「団体でお申し込みの場合」まで下にスクロールすると等級毎の申込ボタンがあるので、該当するボタンをクリックして申込入力画面に進みます。

団体でお申し込みの場合

団体申込専用サイトはこちら

※団体担当者より共通ID・パスワードを通知されている方が対象です

※学科試験ですでに団体登録をされている場合は、そのまま団体申込をしていただけます

※団体経由で受検された方の受検票や試験結果等の通知に関しては、指定試験機関から団体担当者にお送りいたしますのであらかじめご了承ください。



団体申込専用サイト 1級



団体申込専用サイト 2級

受検を希望する検定をクリックしてチェックを入れてから「次へ進む」ボタンをクリックします。

団体申込トップ 2級

現在申込を受け付けている試験は以下のとおりです。

申し込む試験を選択し「次へ進む」ボタンを押してください。

- 2022年度 2級 眼鏡作製職種技能検定 実技

次へ進む

申込ページトップへ

学科試験、もしくは特例講習会で登録したアカウントのEメールアドレスとパスワードでログインします。

マイページログイン

Eメールアドレスとパスワードを入力してください。

Eメールアドレス

パスワード

ログイン

新規アカウントを登録

[本登録メール再送](#)

[パスワードを忘れた場合](#)

実技試験の申込画面では団体情報、成績報告に関する承諾書、個人情報入力、受検資格、受検希望会場、試験免除科目、身体障がい者特記事項の7項目に分かれています。

2022年度 2級 眼鏡作製職種技能検定 実技

申請フォーム

申込内容入力

証明写真

入力確認

団体情報

団体ID

トークン

成績報告に関する承諾書

受検する眼鏡作成職種技能検定に関する成績が、指定試験機関から団体取りまとめ責任者に通知されることについて承諾致します。

この内容に同意する

必ずチェックを付ける

各項目の記載場所は以下ようになります。

- ・本ページ 団体情報、成績報告に関する承諾書
- ・10ページ 個人情報入力
- ・11～12ページ 受検資格
- ・13ページ 受検希望会場
- ・14ページ 試験免除科目
- ・15ページ 身体障がい者特記事項

団体申込の場合、団体IDとトークンの入力、成績報告に関する承諾書の内容同意のチェックが必須になります。

団体IDとトークンについては団体代表者(ご自身が所属する団体の責任者)から情報を受け取ります。

個人情報入力

氏名	眼鏡 受検		
フリガナ	メガネ シュケン		
生年月日	1981	年 6	月 10
性別	男性		
郵便番号	532	-	0003
都道府県	大阪府		
市名	大阪市淀川区		
町村区名	宮原		
番地	1-2-6		
建物名			
自宅TEL	06	-	4807 - 5070
携帯番号		-	
Eメールアドレス	jyuken@megane-joa.jp		

個人情報入力の各項目にはアカウント登録画面で入力した個人情報が自動入力されています。(住所変更があった場合は適宜変更します)

氏名・フリガナ・生年月日・性別・Eメールアドレスについては申込画面から変更できないようになっています。

実技試験は学科合格者が対象となりますので、学科の試験パスコードを入力して下さい。試験パスコードは合否通知書及びマイページの申込履歴に記載されております。受検条件について詳しくは12ページをご覧ください。

受検資格

1級学科試験合格者であれば有資格となります。
 受検資格について、詳しい内容は [こちら](#) をご参照ください。

1級学科試験	1級学科試験受検日	----	▼	年度
	試験パスコード			

1級実技試験

受検資格

2級学科試験合格者および2級特別講習会修了試験合格者であれば有資格となります。
 受検資格について、詳しい内容は [こちら](#) をご参照ください。

2級学科試験	2級学科試験受検日 (2級特別講習会修了試験受検日)	----	▼	年度
	試験パスコード			

2級実技試験

等級	試験科目	受検資格
1級	実技試験	1級学科試験合格の試験パスコード
2級	実技試験	2級学科試験合格の試験パスコード

※1・2科目の実技試験申込の場合、実技試験の合格科目の試験パスコードが1個以上必要です

受検希望会場では眼鏡作製技能検定を受検したい会場を選択することができます。
 会場の名前をクリックすると選択状態になります。
 会場のチェックが付いていない場合、申し込むことが出来ません。

クリックと同時に希望日選択欄も表示されるので、「選択してください」と記載された候補から希望日を指定して下さい。第1希望日は必須です。
 他の注意点につきましては画面内に記載がありますのでよくお確かめください。

受検希望会場

札幌
 仙台
 東京
 名古屋
 大阪
 岡山
 福岡

- 第1希望日:
- 第2希望日:
- 第3希望日:

会場が既に満席になっている可能性がありますので、全ての希望日を必ず指定してください。
 (選択肢が2つ以下の場合には選択肢の数だけ指定して下さい。例えば選択肢が2つの場合は第1、第2希望日を指定し、第3希望日は「選択してください」のままです)

第1～3希望で異なる会場は選択出来ません。
 また必ずしも選択した希望日に実技試験を受けられるとは限りません。
 試験会場について詳しくは [こちら](#)

試験免除科目では実技試験の一部科目が既に合格している場合にて、当該科目の試験パスコードを記入することで科目試験が免除されます。

1・2科目の実技試験申込の場合は当該科目の試験パスコードを必ず記入してください。

該当する人のみ記入し、それ以外の方は空欄にしてください。

試験免除科目		
実技試験の合否確認 既に一部合格している人のみ試験パスコードを記入	実技試験の合格科目の試験パスコード	
	1. 視力の測定 11,500円	<input type="text"/>
	2. フィッティング 9,200円	<input type="text"/>
	3. レンズ加工 9,200円	<input type="text"/>

身体障がい者特記事項では受検者自身が障がいを持っていればその内容を記入します。
ここまでに必要な項目の入力ができているか一番上までスクロールして下方向へ順に確認します。
もし完了していれば「[次へ進む](#)」ボタンをクリックします。

身体障がい者特記事項

障がいのある方をご記入ください。

次へ進む

戻る

2022年度 2級 眼鏡作製職種技能検定 実技

証明写真アップロード

申込内容入力

証明写真

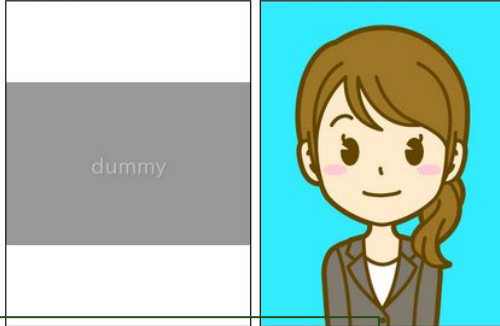
入力確認

下のボタンをクリックし、ご本人様の顔写真を選択、または指定してください。
※ jpeg、png以外の画像形式は対応していません。

参照... dummy.jpg

プレビュー

顔写真見本



次へ進む前に、以下の確認事項にチェックを付けてください。

- 最近6ヶ月以内に撮影された写真である。
- 正面、無帽、無背景である。

次へ進む

戻る

参照ボタンを押して証明写真を選択します。

選択するとプレビューに画像が表示されるので顔写真見本と見比べます。

証明写真について詳細な注意点を知りたい場合は見本画像をクリックした後に開く「証明写真の画像例と注意事項」画面から確認してください。

画面にある確認事項にすべてチェックを付けてから「次へ進む」ボタンをクリックします。

選択する画像のサイズは縦560px X 横420px、
もしくは、縦600px X 横450px(縦4:横3)に設定してください。

次へ進む前に、以下の確認事項にチェックを付けてください。

- 最近6ヶ月以内に撮影された写真である。
- 正面、無帽、無背景である。

団体申込の場合は「[仮申込をする](#)」ボタンをクリックすると決済画面に進まず仮申込状態になります。
 クリックする前に受検手数料の確認をお願いします。

団体代表者から申込が承認されると団体申込承認通知メールが送信されます。

特記事項	
身体障がい者特記事項	

受検手数料	
2022年度 2級 眼鏡 作製職種技能検定 実技	29,900 円

次へ進む

戻る